

Jetson L2





Jetson L2

Ein Meeting-Space für bis zu zwei Personen. Hier kannst du im Duett ungestört brainstormen, planen und diskutieren. Mit der Kombination von stabiler Konstruktion, einfachem Zusammenbauen, hoch effektiver Geräuschdämmung und einem fairen Preis bringt Jetson die Vorteile von Akustikpods in jeden Raum.

Jetson ist eine Familie von vielseitigen Akustikpods, die dir dabei helfen, deine Arbeit effektiv und mit Freude anzugehen. Jetson ist durch und durch auf dich zugeschnitten: komfortabel und anpassbar durch zusätzliche Sets, die genau deinen Wünschen und deiner Vision entsprechen. Alle Pods sind aus stranggepresstem Aluminium hergestellt, welche sie zu den leichtesten und nachhaltigsten Pods auf dem Markt macht.

FUNKTION

Meeting, Teamwork oder fokussierte Arbeit

AKUSTIK

Isolierung

VERWENDUNG

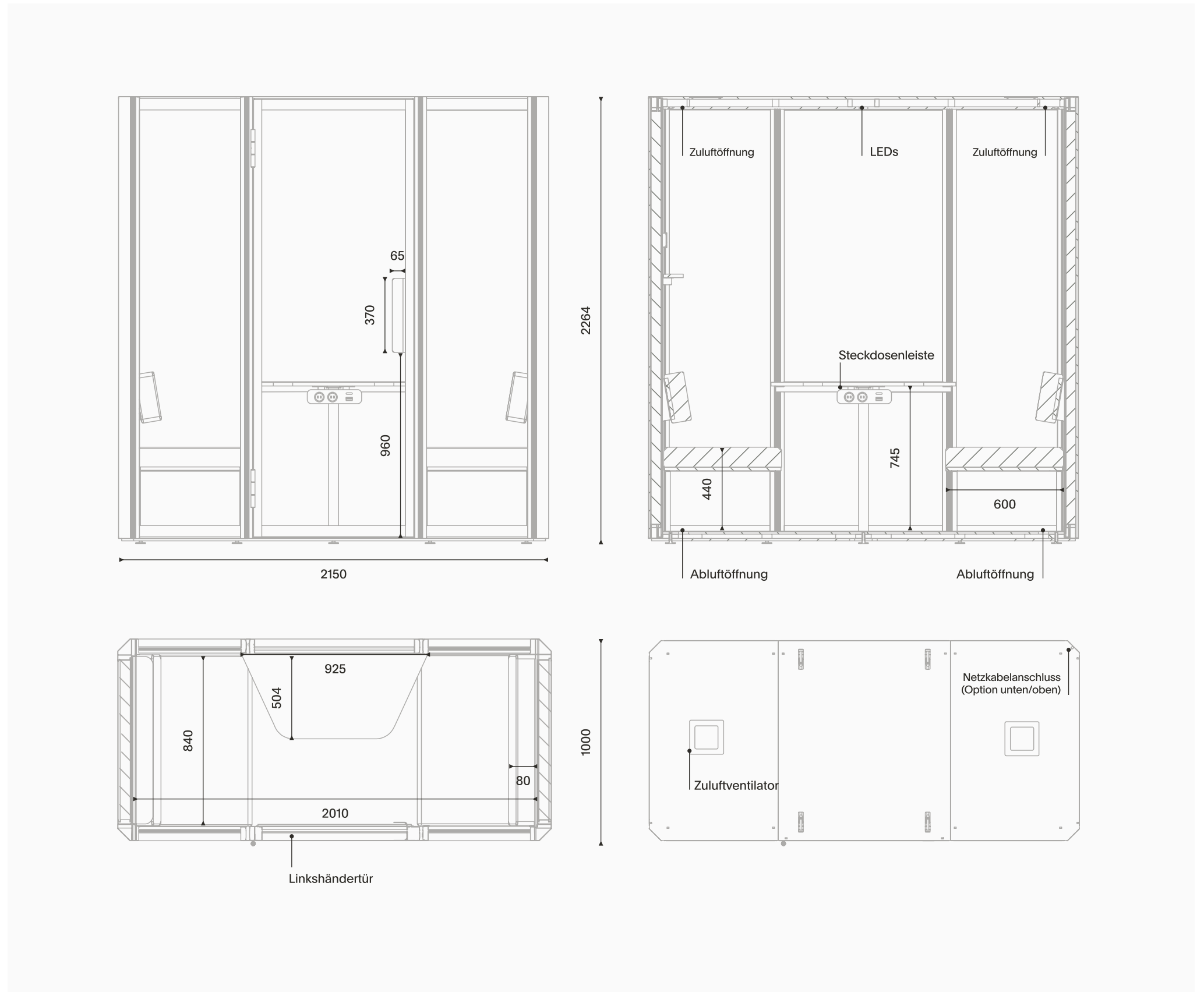
Großraumbüros

Rezeptionen

Aufenthaltsbereiche

Andere öffentliche Orte

Maße, Gewicht & Features



MASSE [MM]

EXTERIOR / INTERIOR

GEWICHT [KG]

Breite	2150 / 2010	Netto	372,5
Tiefe	1000 / 860 + 800 mit einer offenen Tür	Sitzen	12,5
Höhe	2264 / 2102	Tisch	11
Tischplatte (L × B × H)	925 × 504 × 745	Tiefes Regal	2,3
		Flaches Regal	1,5
		Ausstellungsschiene	1,4

Technische Daten

AKUSTISCHE ERGEBNISSE UND BELÜFTUNG

Schallschutz	bis zu 44,7 dB
Nachhallzeit	0,2 s
Nomineller Luftstrom	365 m ³ /h
Lüftergeräusch außen/innen	≤36 dB / ≤38 dB

STROMVERSORGUNG UND -VERBRAUCH

Laufend (Ventilatoren, LEDs)	40 W
Netzspannung	220-240 / 100-120 VAC, 50-60 Hz
Steckdosen in der Leiste	2
USB-Schnellladegerät in der Leiste	TUF A+C 25 W, 5 V DC
LAN-Anschluss	Möglichkeit zur Verlegung
Verfügbare Steckdosentypen	FR / DE / UK / US / CH / AU / DK* / IT*

* Das Aussehen des Mediaports kann von den Abbildungen abweichen. Parameter und Merkmale bleiben unverändert.

KOMPOSITION

Aluminiumstruktur und Stahlelemente
 Sperrholz und melaminbeschichtete Spanplatten
 Isolierende und absorbierende Materialien
 Schalldichtes Glas
 Filz

SERIENAUSSTATTUNG SET

Belüftungssystem
 LED Licht
 Präsenzmelder
 Leiste mit 2 Steckdosen und A+C-USB-Ports
 Tischplatte aus Melamin
 2x Sofa mit höhenverstellbarer Rückenlehne
 Flaches Regal mit Ausstellungsschiene und Magnet, 2x Hacken
 Stromkabel 3 m

ZERTIFIKATE UND PRÜFUNGEN

ISO 14001 und ISO 9001
 VOC- und Formaldehyd-geprüft
 Sprachreduzierung getestet
 Brandverhalten getestet



0%
Formaldehyd
VOC-geprüft



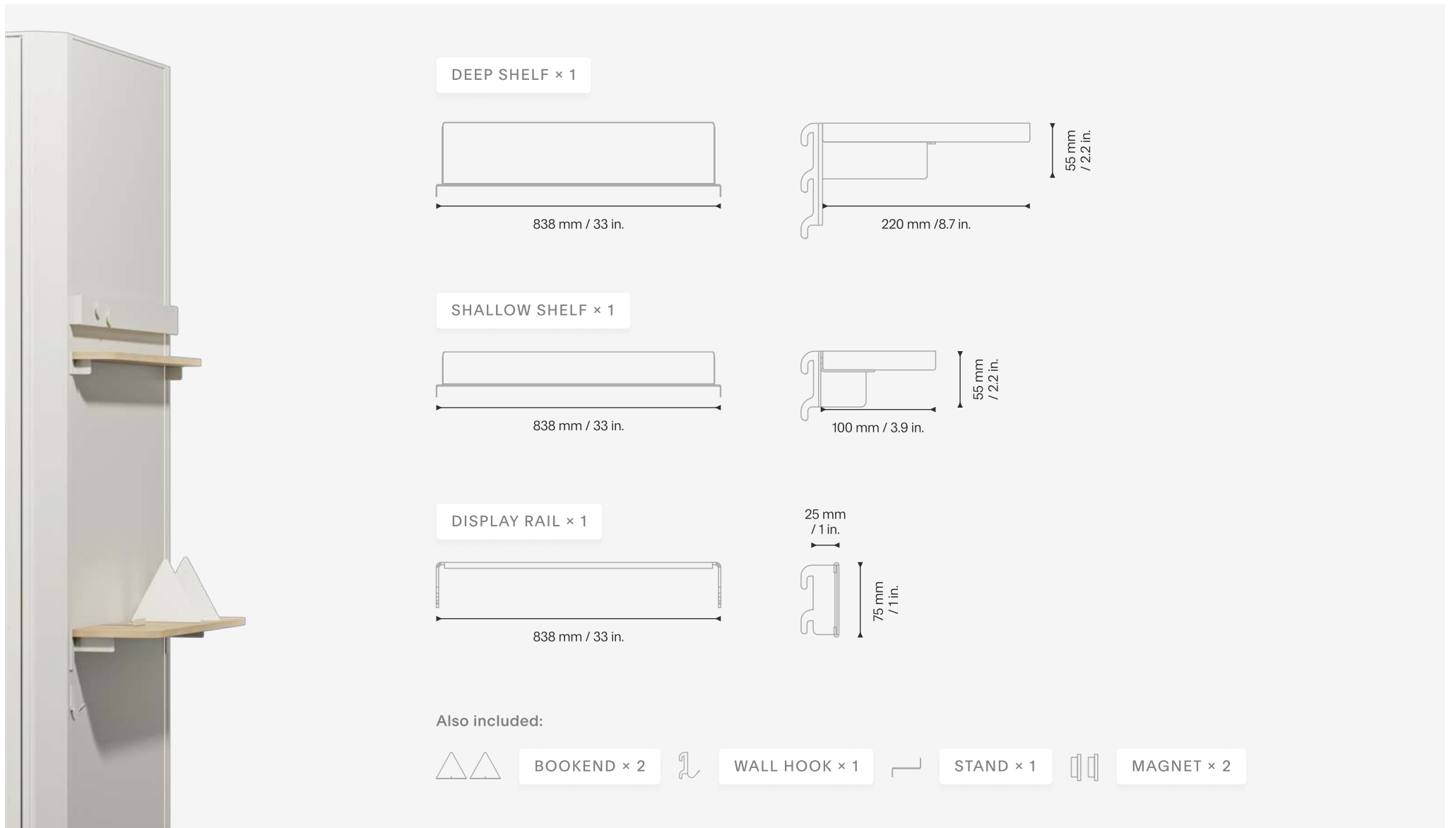
OPTIONALE AUSSTATTUNG

Monitor-Aufhänger **837 × 429 mm**
 Maximale Belastung: 50 kg
 VESA standard 100/200/300

Add-On Sets

Library set

Weight / with packaging 6,5 / 8 kg | 14 / 18 lbs



DEEP SHELF × 1

838 mm / 33 in.

220 mm / 8.7 in.

55 mm / 2.2 in.

SHALLOW SHELF × 1

838 mm / 33 in.

100 mm / 3.9 in.

55 mm / 2.2 in.

DISPLAY RAIL × 1

838 mm / 33 in.

25 mm / 1 in.

75 mm / 1 in.

Also included:

BOOKEND × 2

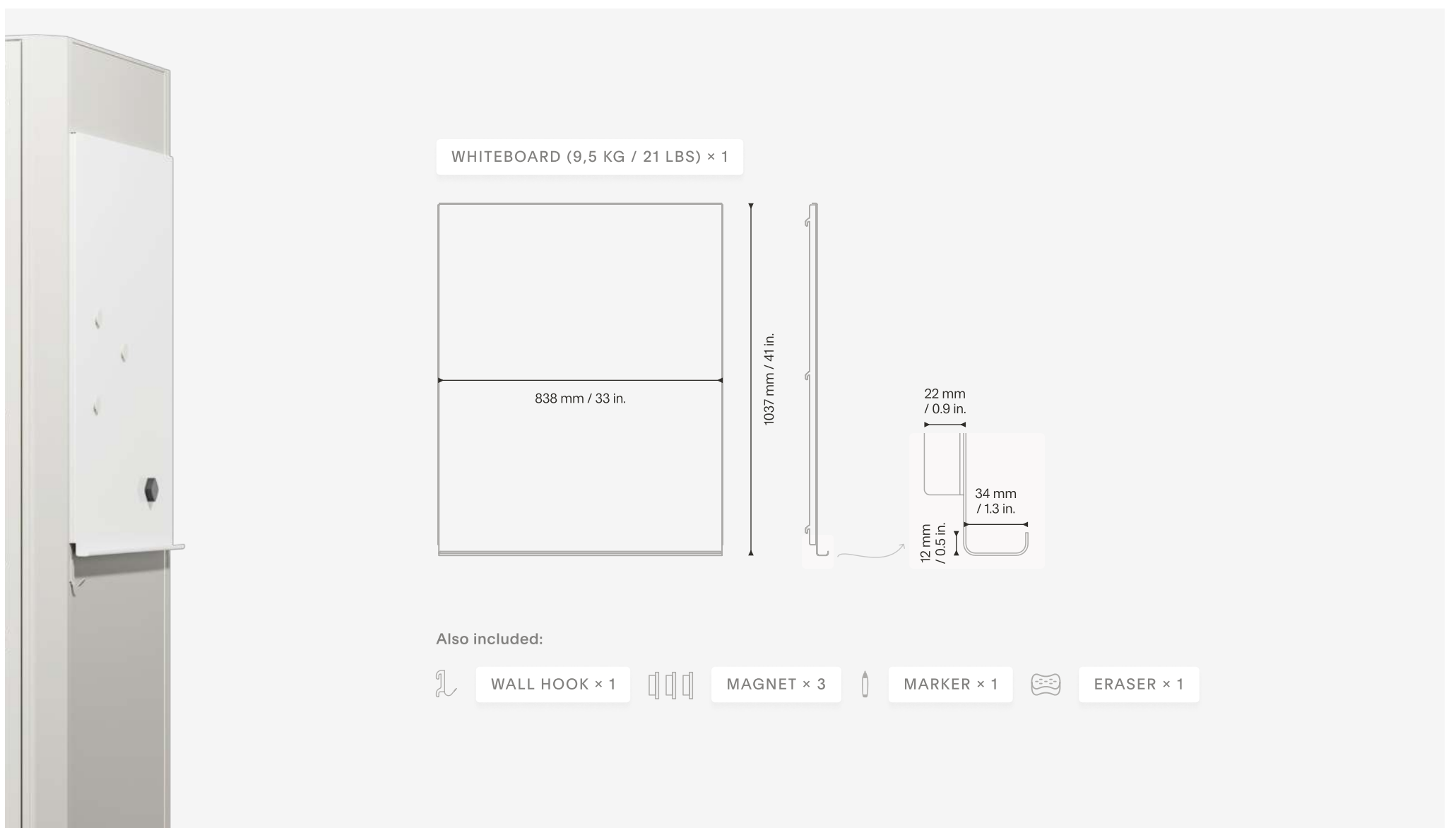
WALL HOOK × 1

STAND × 1

MAGNET × 2

Note set

Weight / with packaging 10 / 12 kg | 22 / 26 lbs



WHITEBOARD (9,5 KG / 21 LBS) × 1

838 mm / 33 in.

1037 mm / 41 in.

22 mm / 0.9 in.

34 mm / 1.3 in.

12 mm / 0.5 in.

Also included:

WALL HOOK × 1

MAGNET × 3

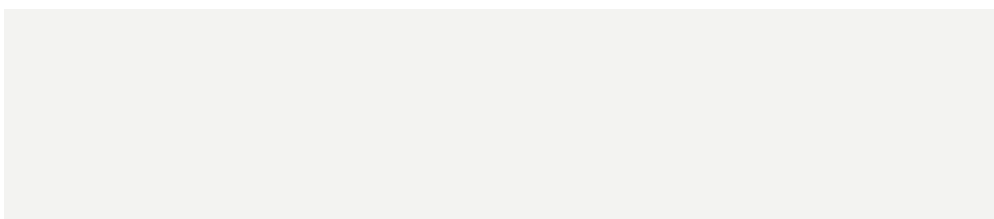
MARKER × 1

ERASER × 1

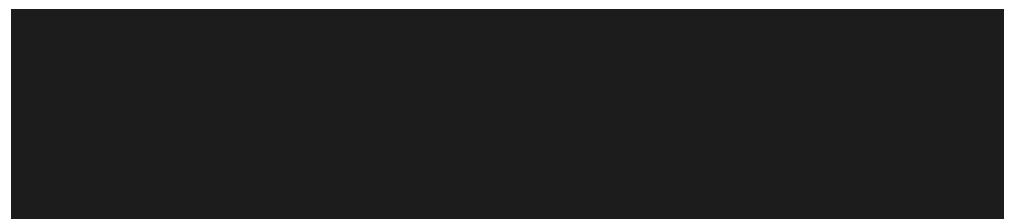
Übersicht der Oberflächen



1 AUSENWÄNDE UND RAHMEN



Moon White, PANTONE GREY 403051



Void Black, NCS S8500-N

2 INNENWÄNDE UND DECKEN



Hellgrau Filz

3 TISCHPLATTE UND REGALE



Elchenholz Melamin, H1334 ST9

4 SITZPOLSTER



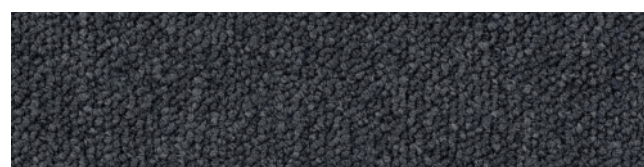
Gabriel Chili, 60115

5 BUCHSTÜTZEN UND MAGNETE



Gleich der Wandfarbe

6 TEPPICH



Dunkelgrauer Teppich